

nwl.data sheet

Datenblatt zu DoubleAction

■ DoubleAction

Die NWL-DoubleAction-Technologie ermöglicht die simultane Beschriftung und Aufbereitung von Beschriftungsdaten.

Hierdurch ist es nunmehr möglich, bereits während der Beschriftung eines Werkstückes, die Beschriftungsdaten des bzw. der nächsten Auftrags/Aufträge an den Laser zu senden und diese dann - sequentiell oder in umsortierter Reihenfolge - abzuarbeiten.

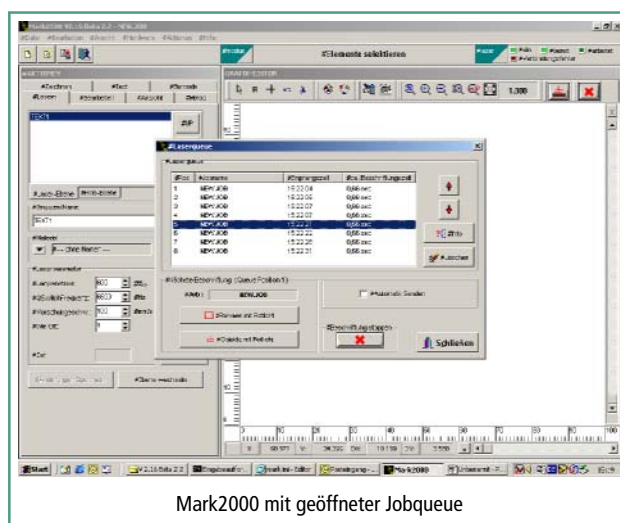
Realisiert wurde diese Technologie auf Basis eines Embedded-PC-Systems, welches in einem ultraplatten Industrie-Gehäuse untergebracht wurde.

Auf diesem Embedded-System wurde als Betriebssystem eine kompakte, von NWL eigens zusammengestellte Linux-Distribution eingesetzt. Durch den Einsatz dieses Betriebssystems ist höchste Verfügbarkeit und Zuverlässigkeit im rauen Industrieumfeld garantiert.

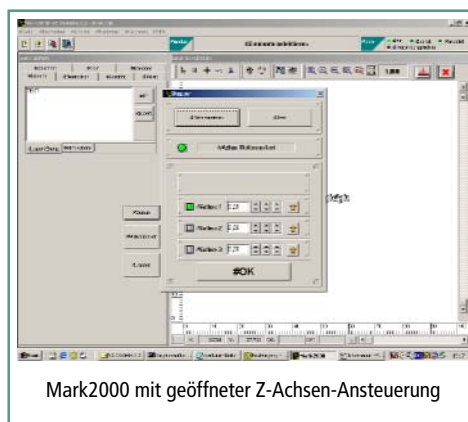
Linux ist mittlerweile bei namhaften Industriebetrieben, sowie bei wissenschaftlichen und staatlichen Einrichtungen das Betriebssystem der Wahl für Mission-Critical-Anwendungen und Hochverfügbarkeitstechnologien.

Durch die DoubleAction-Technologie können unsere Lasersysteme – wie bisher – zusammen mit einem Windows-PC und der Beschriftungssoftware Mark2000, wie auch über eine handliche Bedieneinheit als Standalone-Gerät (mit fest hinterlegten Beschriftungen) genutzt werden.

Bei unserer neuen Software nwl.mark ist die DoubleAction – Technologie standardmäßig integriert.



Mark2000 mit geöffneter Jobqueue



Mark2000 mit geöffneter Z-Achsen-Ansteuerung